

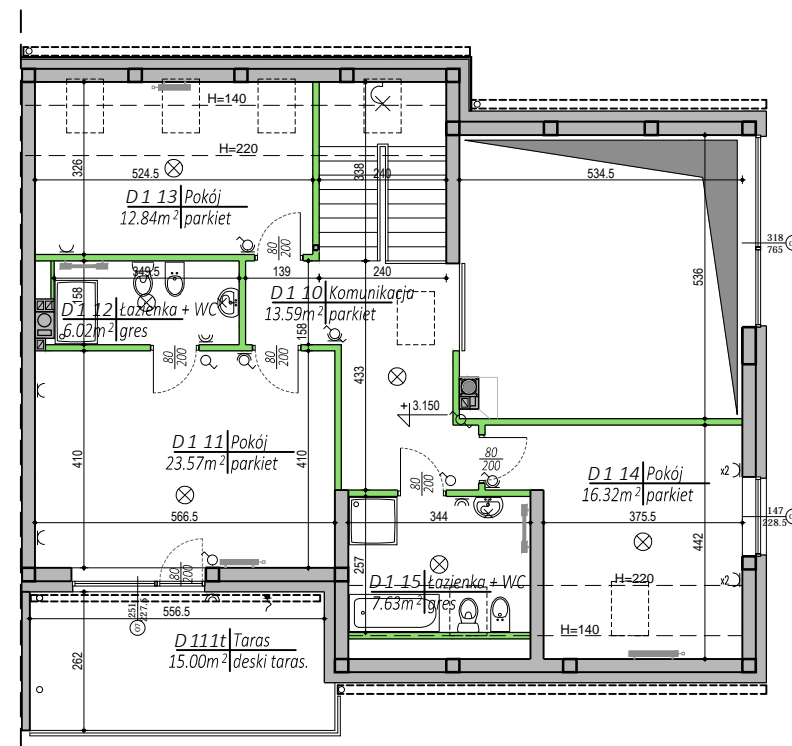
**Parter**

Legenda do instalacji elektrycznych:

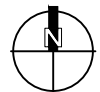
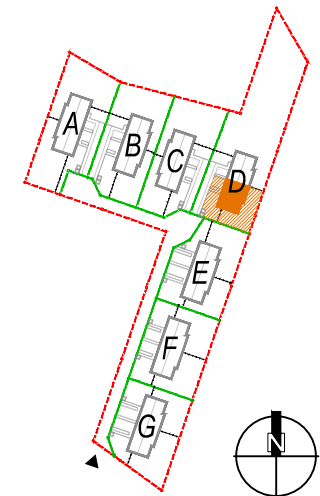
TG	Tablica rozdzielcza	RTV	Gniazdo RTV + 2SAT
⌋	Gniazdo pojedyncze 230V; 16A; IP20	R45	Gniazdo inst. logicznej - komputerowej
⌋	Gniazdo podwójne 230V; 16A; IP20	⊙	Łącznik jednobiegowy; 10A; IP20
⌋	Gniazdo pojedyncze 230V; 16A; IP44	⊙	Łącznik świecznikowy; 10A; IP20
⌋	Gniazdo podwójne 230V; 16A; IP44	⊙	Łącznik schodowy; 10A; IP20
⌋	Wypust 230V; zapas 1,50m	⊗	Wypust sufitowy do oprawy zakończony kostką
RTV	Gniazdo RTV + 2SAT	⊗	Wypust ścienny do oprawy kinkietowej zakończony kostką

Legenda:

■	Ściana nośna - konstrukcyjna
■	Ściana działowa (rozbieralna)
⊗	Symbol okna (wysokość x szerokość)
■	Grzejnik
■	Grzejnik kanałowy



**Piętro**



<b>D 01 Parter</b>	<b>127.34m<sup>2</sup></b>
1. Wiatrołap	4.78m <sup>2</sup>
2. Łazienka+WC	3.83m <sup>2</sup>
3. Komunikacja	20.34m <sup>2</sup>
4. Kotłownia	4.30m <sup>2</sup>
5. Pom. gospodarcze	6.84m <sup>2</sup>
6. Gabinet	10.66m <sup>2</sup>
7. Pokój dzienny/Jadalnia	34.23m <sup>2</sup>
8. Kuchnia	12.78m <sup>2</sup>
9. Garaż	29.58m <sup>2</sup>
7o. Ogród	304.85m <sup>2</sup>
<b>D 01 Piętro</b>	<b>79.97m<sup>2</sup></b>
10. Komunikacja	13.59m <sup>2</sup>
11. Pokój	23.57m <sup>2</sup>
12. Łazienka+WC	6.02m <sup>2</sup>
13. Pokój	12.84m <sup>2</sup>
14. Pokój	16.32m <sup>2</sup>
15. Łazienka+WC	7.63m <sup>2</sup>
11t. Taras	15.00m <sup>2</sup>

INWESTOR:

**Real Invest**  
DEVELOPMENT

ul. Naddnieprzańska 26 lok. B, 04-205 Warszawa

NAZWA I ADRES OBIEKTU BUDOWLANEGO:

ZESPÓŁ SIĘDMIU BUDYNKÓW MIESZKALNYCH  
JEDNORODZINNYCH DWULOKALOWYCH przy ul. Bruzdowej w Warszawie  
na dz. ewid. nr 5/22, 5/23, 5/24, 5/25, 5/27, 5/28,  
5/29, 5/48, 11/1(fragment), 11/2, 11/3 i 11/6, obręb 1-06-64

PROJEKTANT:



AUTORSKA PRACOWNIA PROJEKTOWA  
**m&k ARCHITEKCI**  
SPÓŁKA CYWILNA  
ul. Doroszewskiego 3 m.7, 01-318 Warszawa  
pracownia@marchitekci.com.pl tel./fax 22 863 68 36

- Pomiaru powierzchni dokonano zgodnie z obowiązującymi przepisami: Rozporządzeniem Ministra Transportu, Budownictwa i Gospodarki Morskiej z dnia 25 kwietnia 2012 r. w sprawie szczegółowego zakresu i formy projektu budowlanego wraz z późniejszymi zmianami oraz Polską Normą: PN ISO - 9836: 1997 „Własności użytkowe w budownictwie. Określanie wskaźników powierzchniowych i kubaturowych”, - Do powierzchni kondygnacji netto wliczane są także elementy nadające się do demontażu takie jak: ścianki działowe, rury, kanały.
- Powierzchnie [m<sup>2</sup>] poszczególnych pomieszczeń są podane poglądowo / szacunkowo. Odległości (długości i szerokości) poszczególnych pomieszczeń są podane poglądowo / szacunkowo. Aranżacja lokalu przedstawiona na rzucie jest przykładowa.
- Niniejsza karta katalogowa opracowana została na podstawie projektu budowlanego. W toku realizacji mogą wystąpić niewielkie zmiany.