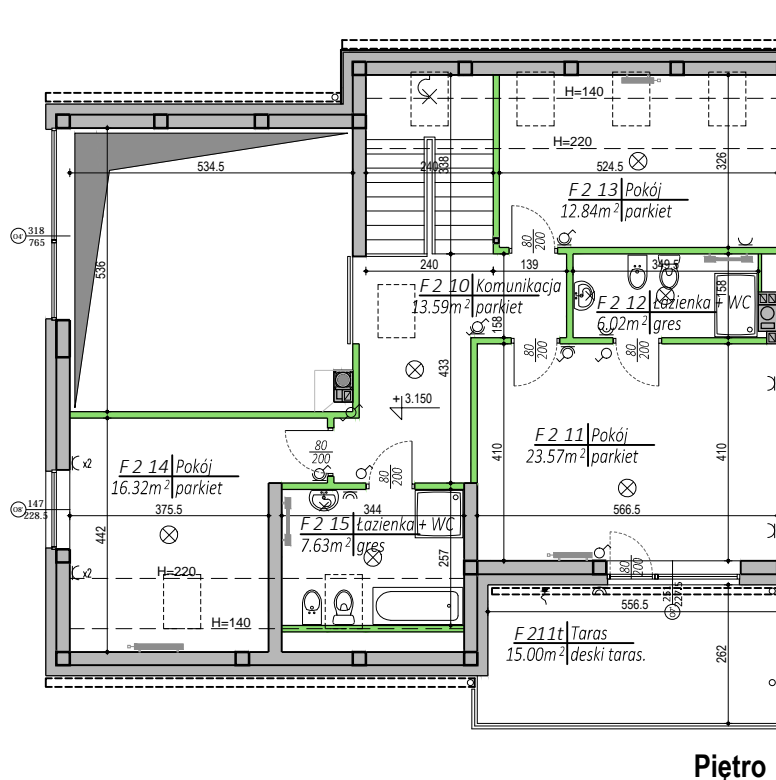
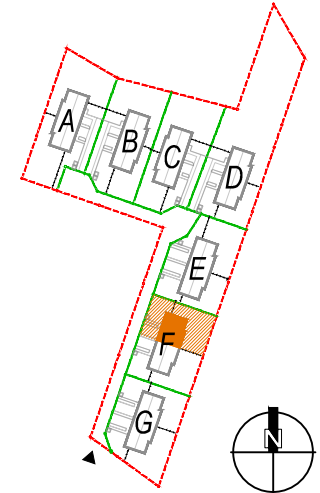


Parter



Piętro



Legenda do instalacji elektrycznych:

- | | | | |
|-----|------------------------------------|-----|--|
| TG | Tablica rozdzielcza | RTV | Gniazdo RTV + 2SAT |
| ⌋ | Gniazdo pojedyncze 230V; 16A; IP20 | R45 | Gniazdo inst. logicznej - komputerowej |
| ⌋ | Gniazdo podwójne 230V; 16A; IP20 | ⊙ | Łącznik jednobiegowy; 10A; IP20 |
| ⌋ | Gniazdo pojedyncze 230V; 16A; IP44 | ⊙ | Łącznik świecznikowy; 10A; IP20 |
| ⌋ | Gniazdo podwójne 230V; 16A; IP44 | ⊙ | Łącznik schodowy; 10A; IP20 |
| ⌋ | Wypust 230V; zapas 1,50m | ⊙ | Wypust sufitowy do oprawy zakończony kostką |
| RTV | Gniazdo RTV + 2SAT | ⊙ | Wypust ścienny do oprawy kinkietowej zakończony kostką |

Legenda:

- Ściana nośna - konstrukcyjna
- Ściana działowa (rozbieralna)
- ⊙ Symbol okna (wysokość x szerokość)
- ▬ Grzejnik
- ▬ Grzejnik kanałowy

F 02 Parter	127.34m²
1. Wiatrolap	4.78m ²
2. Łazienka+WC	3.83m ²
3. Komunikacja	20.34m ²
4. Kottownia	4.30m ²
5. Pom. gospodarcze	6.84m ²
6. Gabinet	10.66m ²
7. Pokój dzienny/Jadalnia	34.23m ²
8. Kuchnia	12.78m ²
9. Garaż	29.58m ²
7o. Ogród	403.00m ²
F 02 Piętro	79.97m²
10. Komunikacja	13.59m ²
11. Pokój	23.57m ²
12. Łazienka+WC	6.02m ²
13. Pokój	12.84m ²
14. Pokój	16.32m ²
15. Łazienka+WC	7.63m ²
11t. Taras	15.00m ²

INWESTOR:



ul. Naddnieprzańska 26 lok. B, 04-205 Warszawa

NAZWA I ADRES OBIEKTU BUDOWLANEGO:

ZESPÓŁ SIĘDMIU BUDYNKÓW MIESZKALNYCH
JEDNORODZINNYCH DWULOKALOWYCH przy ul. Bruzdowej w Warszawie
na dz. ewid. nr 5/22, 5/23, 5/24, 5/25, 5/27, 5/28,
5/29, 5/48, 11/1(fragment), 11/2, 11/3 i 11/6, obręb 1-06-64

PROJEKTANT:



AUTORSKA PRACOWNIA PROJEKTOWA
m&k ARCHITEKCI
SPÓŁKA CYWILNA
ul. Doroszewskiego 3 m.7, 01-318 Warszawa
pracownia@mkaarchitekci.com.pl tel./fax 22 863 68 36

1. Pomiaru powierzchni dokonano zgodnie z obowiązującymi przepisami: Rozporządzeniem Ministra Transportu, Budownictwa i Gospodarki Morskiej z dnia 25 kwietnia 2012 r. w sprawie szczegółowego zakresu i formy projektu budowlanego wraz z późniejszymi zmianami oraz Polską Normą: PN ISO - 9836: 1997 „Własności użytkowe w budownictwie. Określanie wskaźników powierzchniowych i kubaturowych”,
- Do powierzchni kondygnacji netto wliczane są także elementy nadające się do demontażu takie jak: ścianki działowe, rury, kanały.
2. Powierzchnie [m²] poszczególnych pomieszczeń są podane poglądowo / szacunkowo. Odległości (długości i szerokości) poszczególnych pomieszczeń są podane poglądowo / szacunkowo. Aranżacja lokalu przedstawiona na rzucie jest przykładowa,
3. Niniejsza karta katalogowa opracowana została na podstawie projektu budowlanego. W toku realizacji mogą wystąpić niewielkie zmiany.